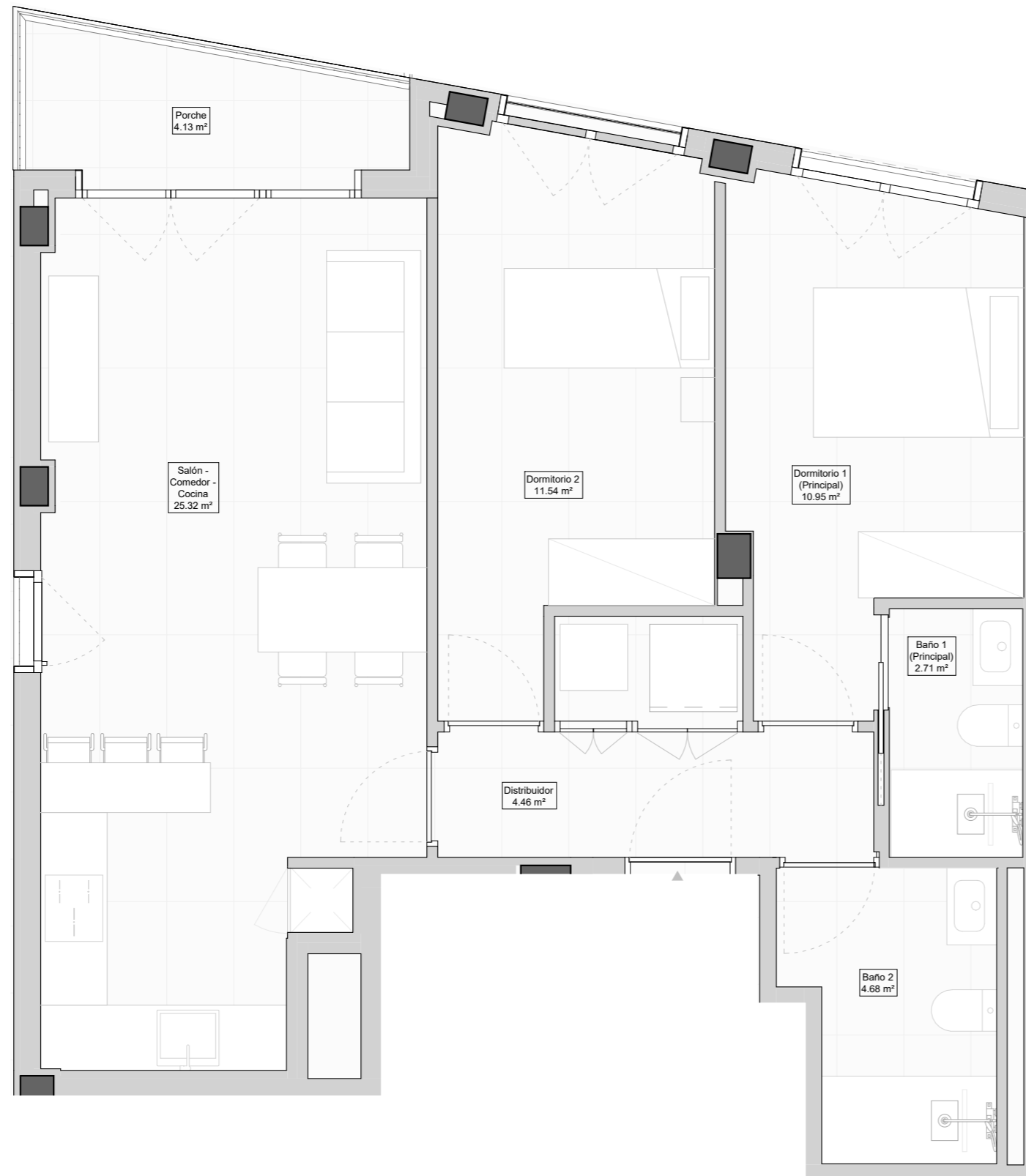
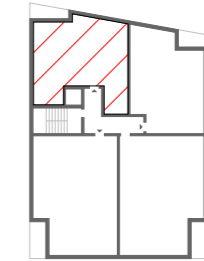


BLOQUE B
VIVIENDA 1.1



B - P1 - 1ª

RESUMEN SUPERFICIES CONSTRUIDAS

Sup. Construida Interior 73,71 m²

RESUMEN SUPERFICIES ÚTILES

Sup. Útil Interior 61,28 m²

Sup. Útil Exterior 4,13 m²

TOTAL: 65,41 m²



DOCA HABITAT

**Ruiz —
—Larrea**

NOTA:
El presente plano no es definitivo, ya que ha sido elaborado conforme el Proyecto Básico del Edificio y, por tanto, SDO MAREME S.L. se reserva la facultad de incluir las modificaciones necesarias por exigencias técnicas y/o jurídicas u ordenadas por cualesquiera administraciones u organismos públicos, ajustándolo en todo caso al Proyecto de Ejecución. Los elementos accesorios (por ejemplo, el mobiliario, incluido el de la cocina), son meramente ilustrativos. Los giros de puertas y la distribución de aparatos sanitarios no son vinculantes. Las superficies expresadas son aproximadas, pudiendo experimentar modificaciones por razones de índole técnicas y/o legal en el desarrollo de la ejecución de las obras.



ESCALA



MAYO 2026

BLOQUE B - CO.01.01